



**КОМИТЕТ ИМУЩЕСТВЕННЫХ ОТНОШЕНИЙ
АДМИНИСТРАЦИИ ПЕРМСКОГО МУНИЦИПАЛЬНОГО ОКРУГА**

РЕШЕНИЕ

о размещении объектов № 2621

Пермский край
Пермский округ

05.09.2024

Комитет имущественных отношений администрации Пермского муниципального округа разрешает Акционерному обществу «Газпром газораспределение Пермь» (ИНН 5902183841, ОГРН 1025900512670, почтовый адрес: 614000, г. Пермь, ул. Петропавловская, 43)

размещение объекта «Газопровод-ввод до границы земельного участка по адресу: Сибирский тракт, дом 134А, с. Бершеть» (газопровод давлением до 1,2 Мпа, для размещения которого не требуется разрешения на строительство)

на землях государственная собственность на которые не разграничена

на срок 1 год

Местоположение: Пермский край, Пермский муниципальный округ, с. Бершеть, Сибирский тракт

Приложение: схема предполагаемых к использованию земель или части земельного участка.

Особые условия использования:

- 1) При размещении газопровода учесть параметры ширины проезда улично-дорожной сети, во избежание сужения полосы отвода дороги.
- 2) При условии получения разрешения на производство земляных работ.

Председатель комитета



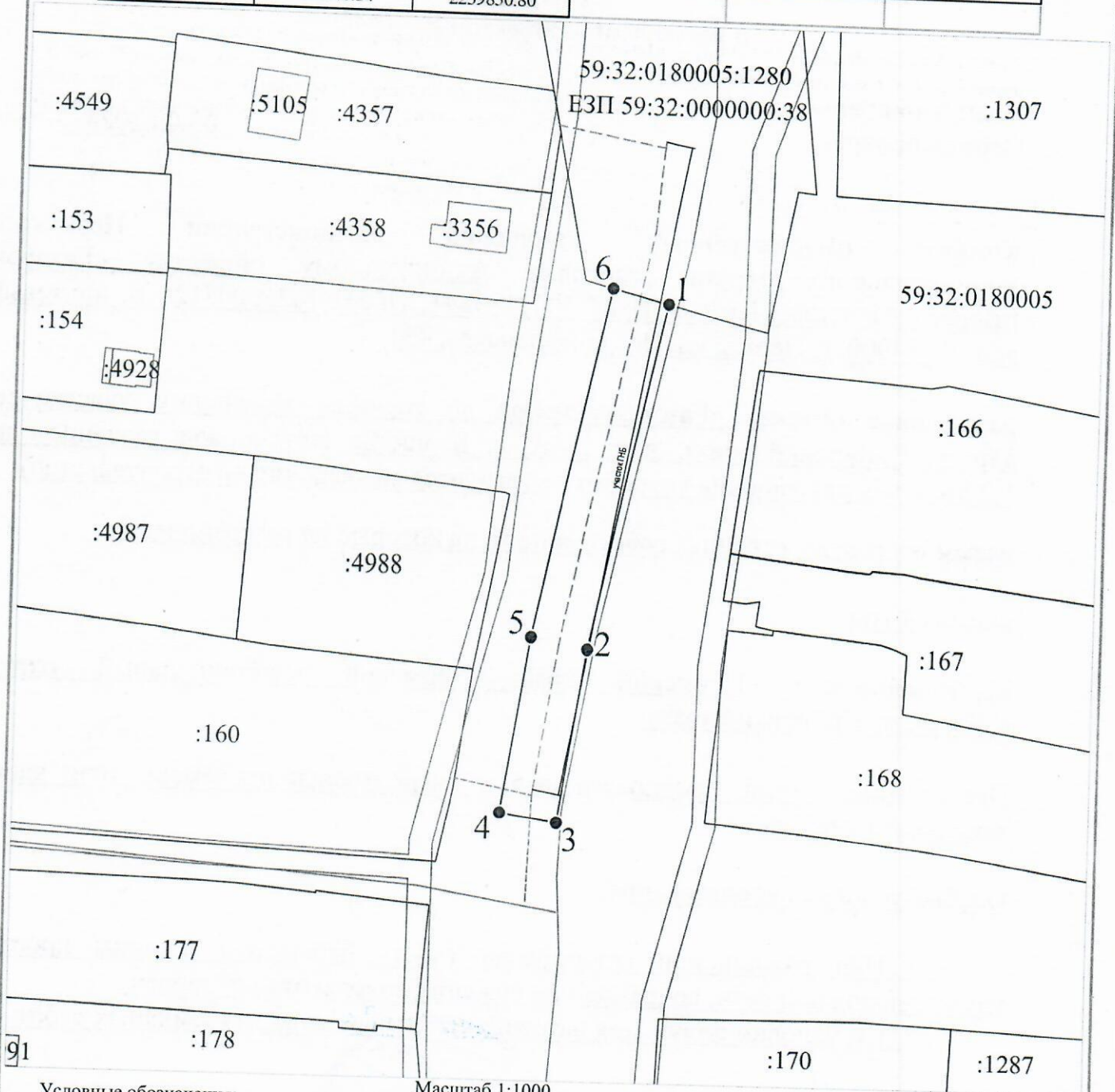
(подпись, печать)

Е.А. Демидова

Схема предполагаемых к использованию земель или части земельного участка

Объект: "Газопровод-ввод до границы земельного участка по адресу: Сибирский тракт, дом 134А, с. Бершеть"
 Местоположение: Пермский край, Пермский муниципальный округ, с. Бершеть, Сибирский тракт
 Площадь земель или части земельного участка, кв.м.: 909
 Категория земель: земли населённых пунктов
 Вид разрешенного использования земельного участка: отсутствует

№ точки границы	Каталог координат (МСК-59), м		№ точки границы	Каталог координат (МСК-59), м	
	X	Y		X	Y
1	486635.61	2239877.88	5	486578.59	2239855.49
2	486576.78	2239865.33	6	486638.05	2239868.18
3	486546.81	2239860.68	1	486635.61	2239877.88
4	486548.34	2239850.80			



Масштаб 1:1000

- Условные обозначения:
- 1 — граница предполагаемых к использованию земель или части земельного участка
 - 2 — граница земельного участка ранее учтенного в ЕГРН
 - граница кадастрового квартала
 - 59:32:0180005 — кадастровый номер квартала
 - :167 — кадастровый номер земельного участка в кадастровом квартале
 - — проектируемый газопровод-ввод
 - — существующий газопровод

Описание границ смежных землепользователей:
 от т.1 до т.6 - земли неразграниченной государственной (муниципальной) собственности
 от т.6 до т.1 - земельный участок с кадастровым номером 59:32:0000000:38 (условный земельный участок 59:32:0180005:1280)

Заявитель Косачев О.В., по доверенности
 (подпись, расшифровка подписи) № 2060 от 08.12.2023
 МП Верно
 (для юридических лиц и ИП)